

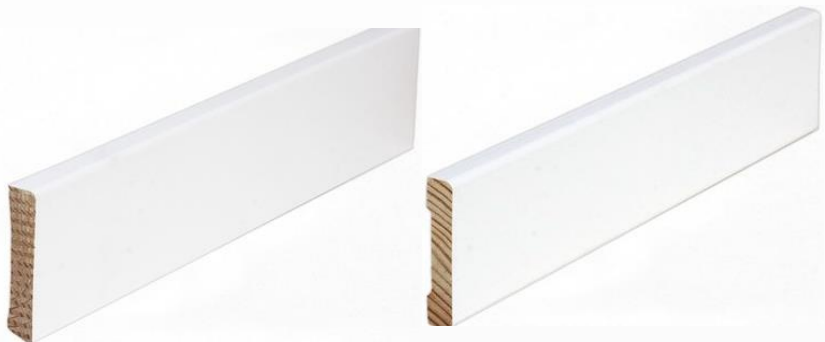
# Pakett 1 – STANDARD HELE



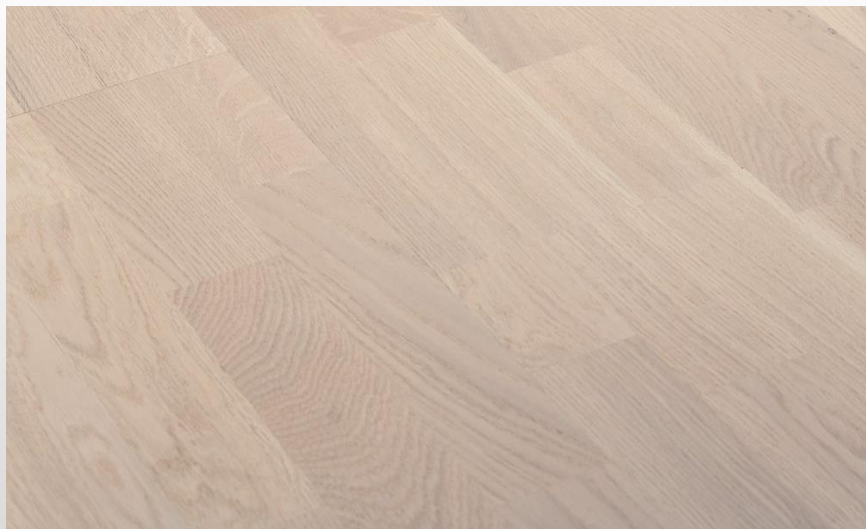
Lubja tee 45 siseviimistlus

PÕRANDALIIST 12X58 MÄND VALGE

UKSEPIIRDELIIST 12X58 MÄND VALGE



PARKETT 13MM TAMM RUSTIC VALGE 3-LIPPI



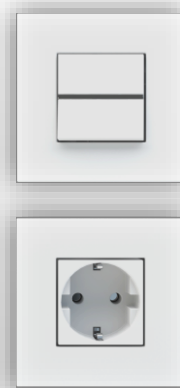
SISEUKS JW STYLE 1 VALGE



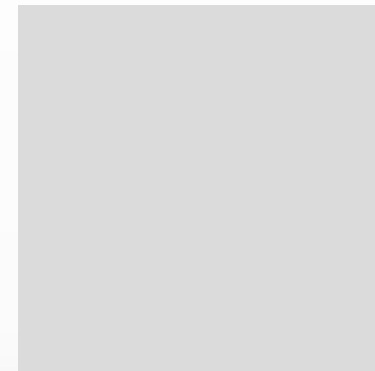
UKSELINK STOCKHOLM  
752 ALUMIINIUM



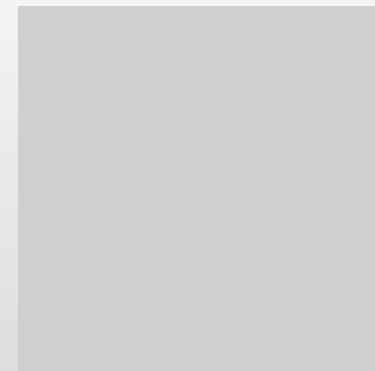
PISTIKUD-LÜLITID  
ABB ZENIT VALGE



PÕHITOON Sadolin Professional ON.00.81



LISATOON (valikuline) Sadolin Professional ON.00.76



# Pakett 1 – STANDARD HELE



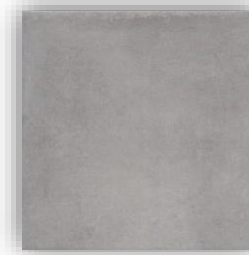
Lubja tee 45 keraamilised plaadid



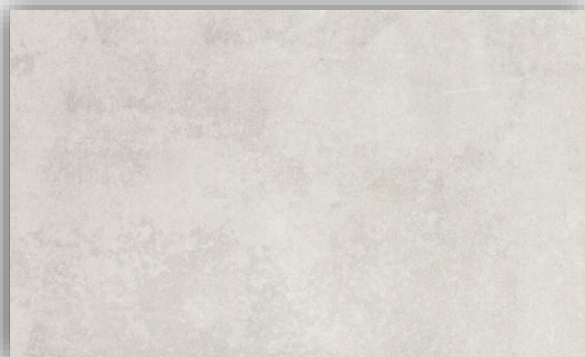
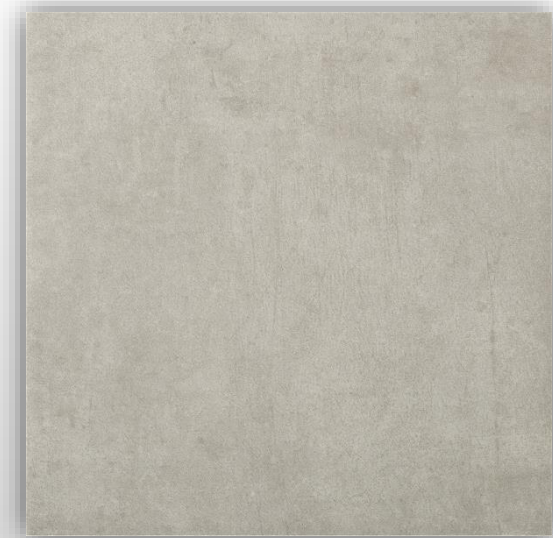
PÕHIPLAAT SEINA - ATRIUM KIEL PERLA 33,5X55

AKTSENTPLAAT SEINA - ATRIUM KIEL MARENGO 33,5X55

PESURUUM, SAUN, TEHNORUUM  
PÕRANDAPLAAT CARNABY HALL 20X20



WC, ESIK  
PÕRANDAPLAAT DOUBS CINZA CLARO 33X33



\* Pildid on illustratiivsed, tegelik toon võib pildil kujutatust erineda.

# Pakett 1 – STANDARD HELE

Lubja tee 45 sanitaartehnika



WC-POTT VITRA S50 UNIV.ÄRAVOOL



WC - VALAMU VITRA S50 COMPACT



VALAMUSEGISTI VITRA SOLID S KROOM



DUŠIKOMPLEKT VITRA MASTER KROOM



DUŠISEGISTI VITRA SOLID S KROOM



PESURUUMID - VALAMU VITRA INTEGRA 55



TRAPP VIESER



VitroA

# Pakett 1 – STANDARD HELE



## Lubja tee 45 pakettide seletuskiri

Lubja tee 45 ridaelamubokside põhipaketiks on valitud Pakett 1 – STANDARD HELE. Vabalt valitud materjale on võimalik kasutada, kooskõlastades materjalide nimekiri enne **07.06.2019**.

Müügipakettide vahel on võimalik valida kuni **20.09.2019**.

Korterite hinnas sisaldub STANDARD HELE või STANDARD TUME siseviimistlus. Lisatasu eest on võimalik soetada PREMIUM paketi viimistlus.

### Põrandad

- Põrandaliistud kinnitatakse tsingitud liistunaeltega. Põrandaliistude ühenduskohti ei silikoonita.  
*\*Valge liistu puhul ei ole võimalik ühenduskohti täielikult peita ning osaliselt võivad sein ja liistu vahele tekkida tumedad varjud.*
- Parkett paigaldatakse igasse ruumi eraldi osana. Kahe ruumi vahele paigaldatakse uksevasse tamme-tooni madal ja tuuldav uksepakk.
- Parketi ja keraamilise plaadi üleminekul (esik/tuulekoda) kasutatakse nivooliistu vastavalt parketi toonile.
- Trepipiõsed ja piirded on valmistatud puidust ning kaetud katva valge värviga. Trepiaastmed ja käsipuud on valmistatud tammepuidust. Astmete ja käsipuude tooni on võimalik muuta kuni **25.10.2019**

### Seinad-uksed-aknad

- Uksepiirdeliistud kinnitatakse tsingitud liistunaeltega. Uksepiirdeliistude ühenduskohti ei silikoonita.  
*\*Valge liistu puhul ei ole võimalik ühenduskohti täielikult peita ning osaliselt võivad sein ja liistu vahele tekkida tumedad varjud.*
- Seinad värvitakse Eskaro Akrit 7 siidmatt värviga. Pesuruumides kasutatakse Eskaro Akzent SPA niiskuskindlat poolläikivat sisetööde värvi.
- Värvitoonide kasutusvalik tuleb esitada enne **25.10.2019**.
- Niiskete ja märgade (WC, pesuruumid) ruumide ustel kasutatakse liblik-lukusüsteemi. Muude ruumide ustele paigaldatakse võtmekilbid.
- Märgade ruumide ukse- ja aknapaled plaaditakse.
- Kõikidel korteritel kasutatakse puitlaastplaadist lamineeritud valgeid aknalaudasid.
- **Keraamilised plaadid**
- Standard pakettides kasutatakse pesuruumide, saunade ja tehnoruumide põrandal klassikalist äravoolutrappi ning 20x20cm suurusega põrandaplaati, tagamaks korrektse äravoolukalde.
- Renn-trappi on võimalik pesuruumides kasutada juhul kui pakett on kinnitatud enne:
  1. korrusel enne **07.06.2019**
  2. korrusel enne **30.08.2019**
- Peale ülal märgitud kuupäevi on kõikidel korteritel vaikumisi standardpakettis sisalduv tavaline äravoolutrapp, mis välistab ka hilisema võimaluse valida pesuruumi põrandaplaate suuremaid kui 20x20cm.
- Seinaplaatide puhul tuleb aktsentplaatide asukoht ja paigutus esitada enne **20.09.2019**. Vastasel juhul plaaditakse pesuruumide seinad vastavalt projektile.
- Välisnurkades kasutatakse alumiinium-nurgaliistu.
- Vuugitoonid on valitud plaatidega võimalikult sarnase tooniga.

### Sanitaartechnika

- Seinasisese loputussüsteemiga WC-potti on võimalik kasutada juhul kui pakett on kinnitatud enne:
  1. korrusel enne **07.06.2019**
  2. korrusel enne **30.08.2019**
- Peale ülal märgitud kuupäevi on kõikidel korteritel vaikumisi standardpakettis sisalduv WC-poti lahendus.

Materjalide mittesaadavuse (tarneprobleemid, tootmise lõpetamine jne..) korral valitakse alternatiivsed tooted, mis kooskõlastatakse tellijaga.